



平成 26 年 1 月 14 日

各 位

会 社 名 川 本 産 業 株 式 会 社 (3 6 0 4)
代 表 者 名 代 表 取 締 役 社 長 川 本 武
上 場 取 引 所 東 証 (市 場 第 2 部)
本 社 所 在 地 大 阪 市 中 央 区 糸 屋 町 2 丁 目 4 番 1 号
問 合 せ 先 代 表 取 締 役 専 務 執 行 役 員 佐 々 木 功 雄
T E L (0 6) 6 9 4 3 - 8 9 5 1

取締役の担当変更、組織変更及び人事異動に関するお知らせ

平成 26 年 1 月 14 日開催の取締役会において、下記のとおり取締役の担当変更、組織変更及び人事異動について決議いたしましたのでお知らせいたします。

記

1. 取締役の担当変更 (平成 26 年 2 月 1 日付)

(新)	(氏 名)	(旧)
代表取締役専務	佐々木 功雄	代表取締役専務執行役員 管理本部長兼経営管理室長 兼電算部長兼物流センター長

2. 組織変更

下記の理由により平成 26 年 2 月 1 日付で組織を変更いたします。

- ① 経営企画部門と管理部門の連携強化、I R ・ 広報機能の強化を目的として、経営管理室を企画部門と I R ・ 広報部門に分離し、前者を「経営企画部」として管理本部の組織下に設置し、後者を人事・総務部と統合して、「人事総務広報部」とします。
- ② 生産部門と労務部門の連携強化を目的として、人事総務部労務課を生産本部内に移管し、「生産本部労務部」とします。
- ③ 情報システムの有機的運用を目的に、電算部開発課を物流センターと統合して「物流部」と、電算部運用課を経理部と統合し「経理部」とします

※ 新組織は、別紙組織図をご参照ください。

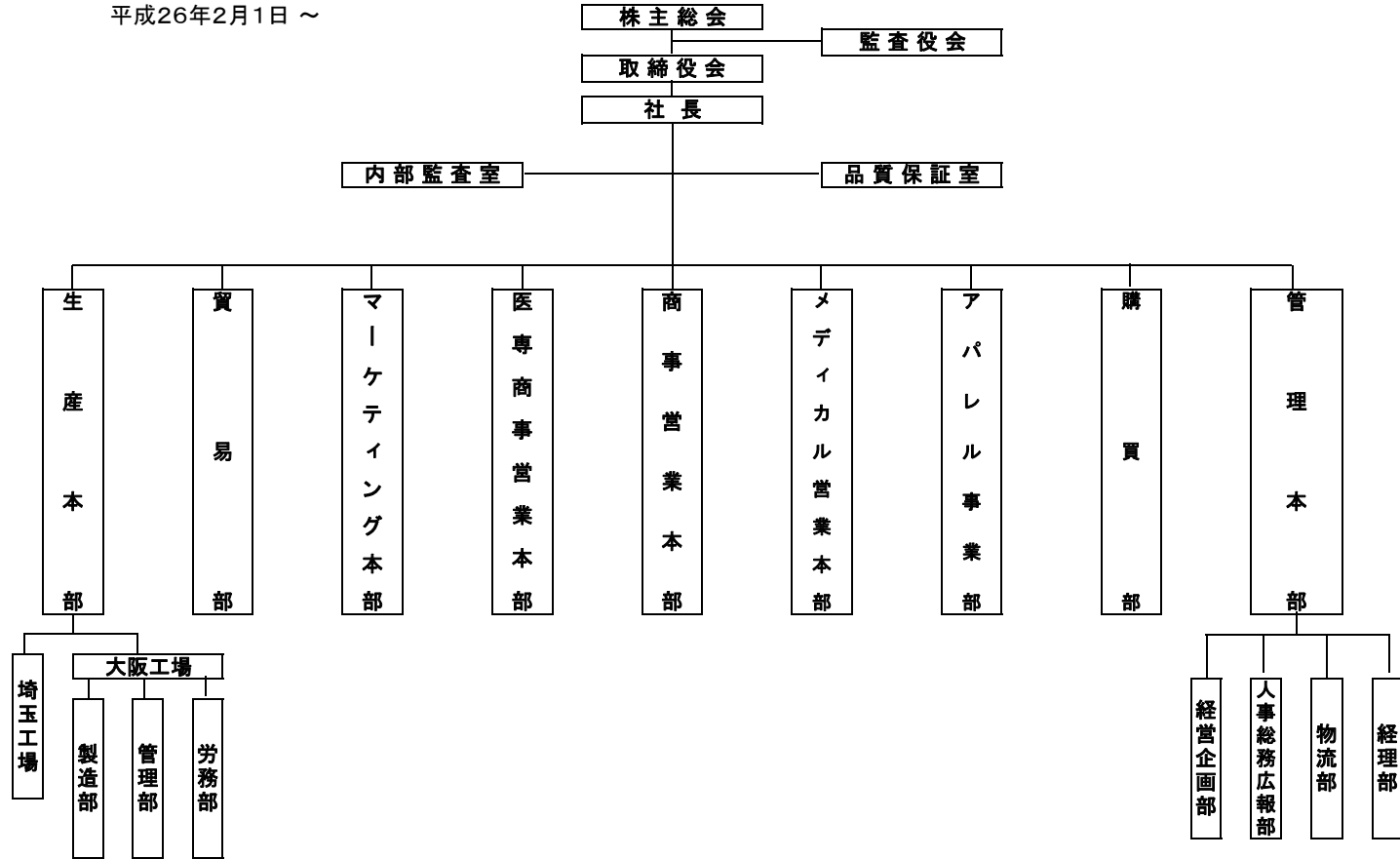
3. 人事異動（平成 26 年 2 月 1 日付）

（新）	（氏 名）	（旧）
執行役員管理本部長	後藤 朋弘	経理部長
執行役員経理部長	山田 真哉	経理部経理課長兼財務課長
執行役員人事総務広報部長 兼物流部長	川本 智信	経営管理室課長
執行役員経営企画部長	高尾 竜一	経理部経理課長代理
生産本部製造部長	上野 貴史	人事総務部長
生産本部労務部長	井上 和也	人事総務部人事総務課長 兼労務課長

以上

川本産業株式会社組織図

平成26年2月1日 ~



※人事総務部労務課を移管し、
労務部として設置

※経営管理室の企画部門を改組

※経営管理室からIR・広報部門を移管

※電算部開発課と物流センターを統合

※電算部運用課と経理部を統合